

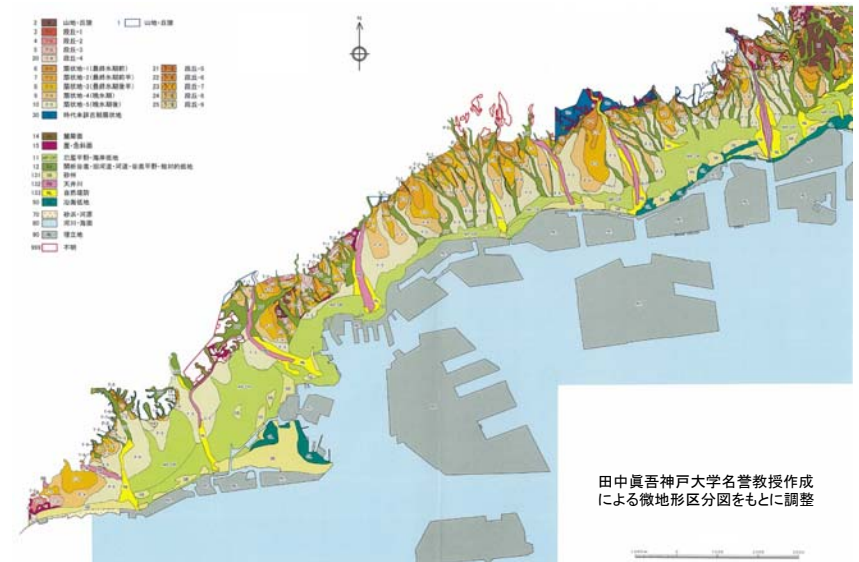
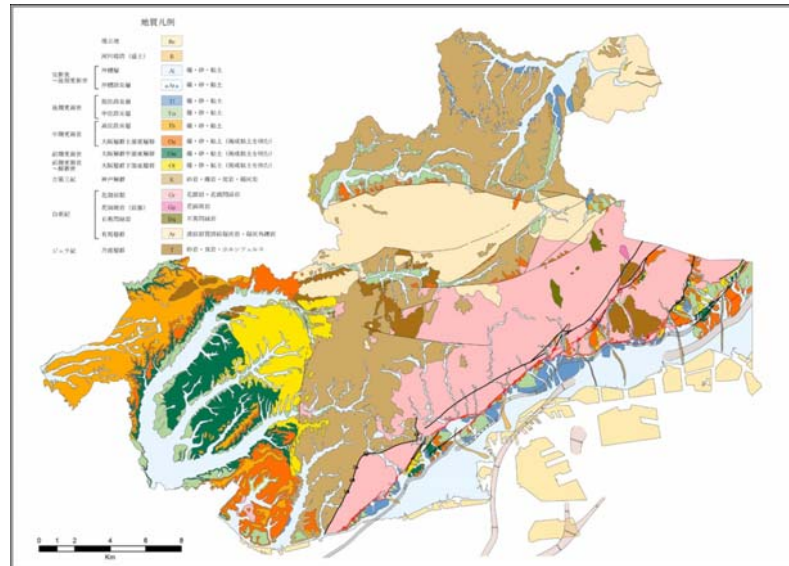
地質構造・神戸JIBANKUN分科会

●作業メンバー

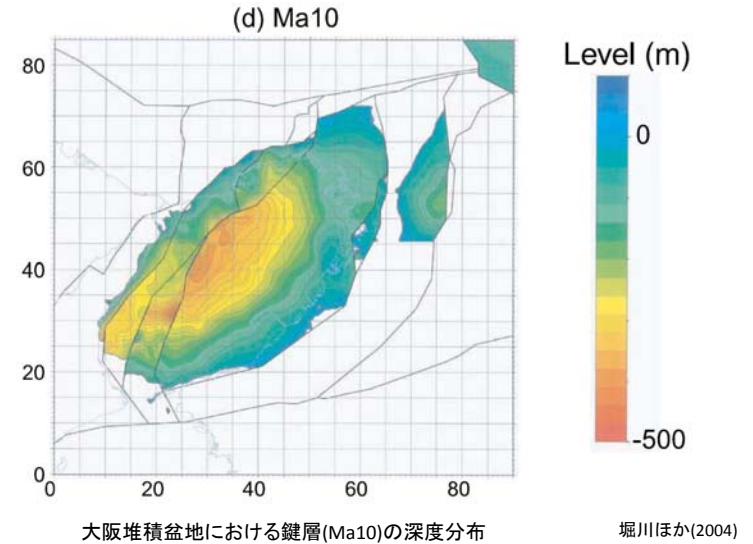
幹事	末廣 匡基	(株)阪神コンサルタンツ
副幹事	西岡 孝尚	協和設計(株)
	澁谷 啓	神戸大学大学院 工学研究科
	白 清民	神戸大学大学院 工学研究科
	許 晋碩	協和設計(株)
	伊藤 雅之	国際航業(株)
	小野 尚哉	国際航業(株)
	岸田 浩	中央開発(株)
	永井 隆	(株)エイト日本技術開発

●作業分担

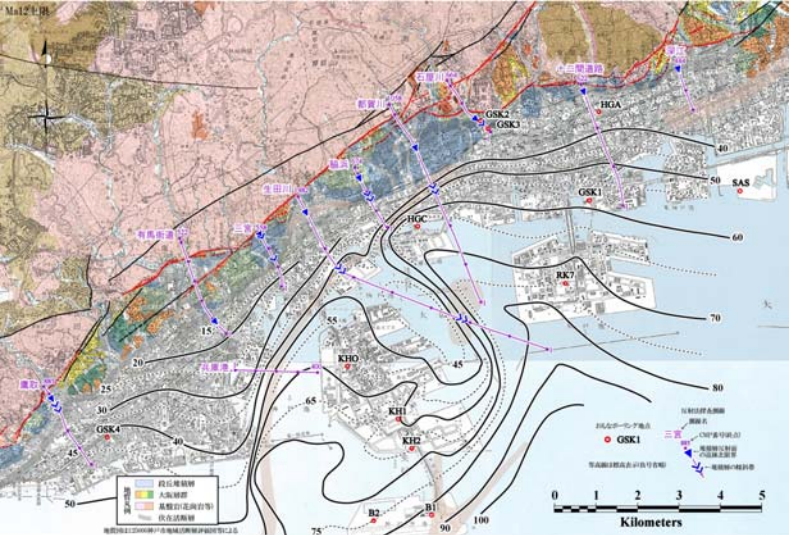
項 目		作業内容
①ボーリングデータを用いた3次元表層地盤モデルの構築とその活用		澁谷 啓 神戸大学大学院 工学研究科 白 清民 神戸大学大学院 工学研究科 許 晋碩 協和設計株式会社
②神戸JIBANKUN地理データの整備	○微地形区分図	末廣 匡基 株式会社阪神コンサルタンツ 西岡 孝尚 協和設計株式会社 伊藤 雅之 国際航業株式会社 小野 尚哉 国際航業株式会社 岸田 浩 中央開発株式会社 永井 隆 株式会社エイト日本技術開発
	○地質図および活断層評価図	
③市街地から埋立地域におけるやや深部の地質構造		末廣 匡基 株式会社阪神コンサルタンツ

②神戸JIBANKUN地理データの整備
【微地形区分図】②神戸JIBANKUN地理データの整備
【地質図および活断層評価図】

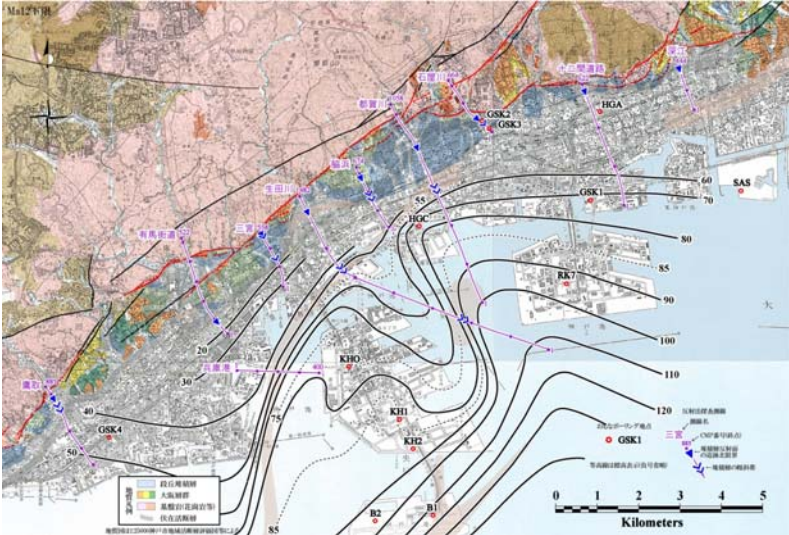
③市街地から埋立地域におけるやや深部の地質構造



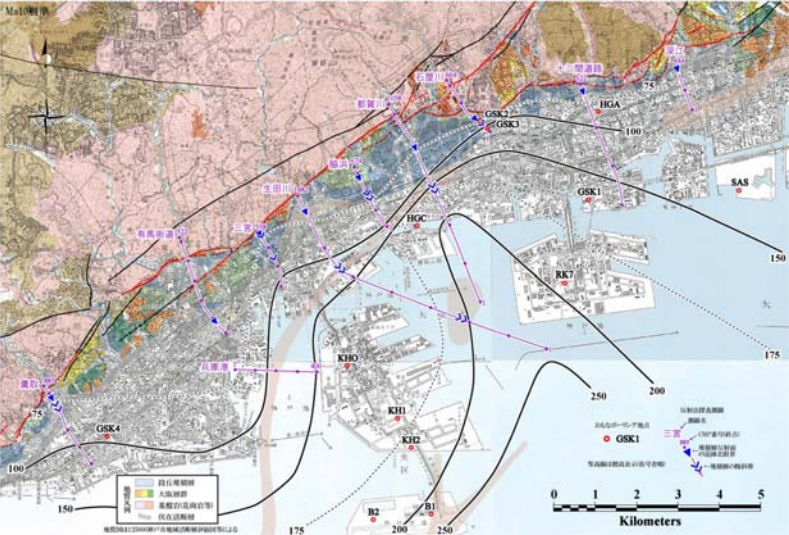
Ma12上限面の標高分布図



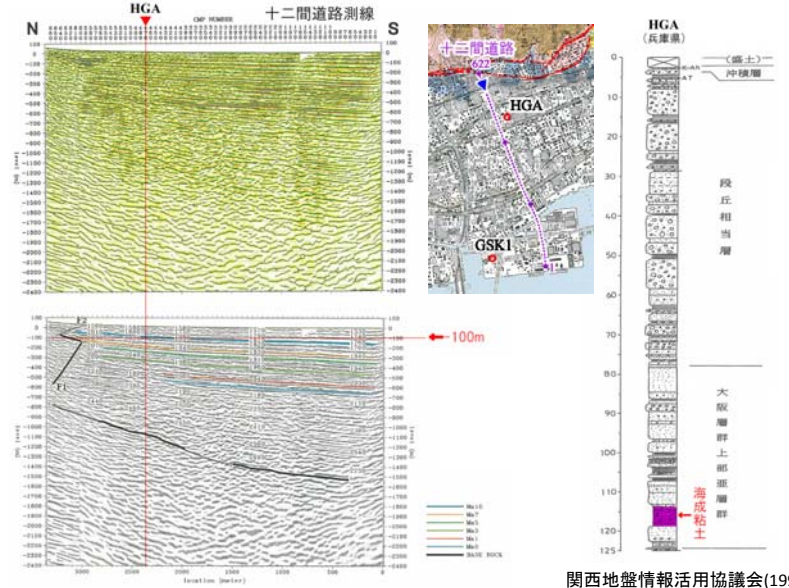
Ma12下限面の標高分布図



Ma10層準の標高分布図

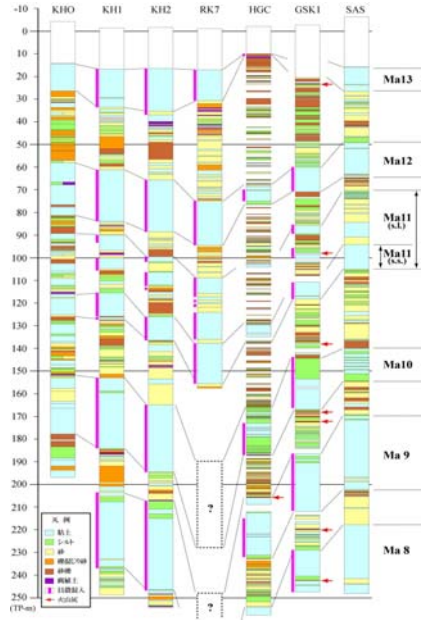


反射法探査断面による地層の追跡【十二間道路測線とHGA】

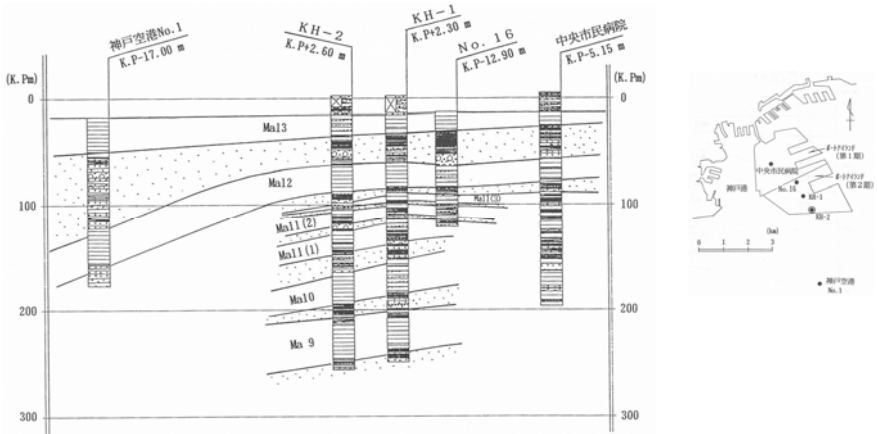


おもなボーリングデータ

名称	位置座標(世界測地系)				標高	深度	出典	調査機関	備考
	緯度	経度	緯度	経度					
	°	'	°	'	m	(TPm)			
GSK1	34	42	18.6	135	16	23.7	2.68	1700	美濃1700mボーリング
GSK2	34	43	21.1	135	14	39.7	45.15	354	石屋川北ボーリング
GSK3	34	43	14.4	135	14	48.0	34.67	680	関西地盤情報活用協議会(1987) ¹⁾
GSK4	34	39	13.5	135	8	44.4	5.75	545	石屋川南ボーリング
KHO	34	40	9.7	135	12	32.6	4.26	201	信川(1994) ²⁾
KH1	34	39	24.9	135	13	24.0	1.41	250	K30005(ボ-アイ2期)
KH2	34	39	3.7	135	13	20.7	1.71	257	K30006(ボ-アイ2期)
RK7	34	41	1.6	135	16	8.0	1.13	158	K30072(六甲アイランド)
HGA	34	43	31.7	135	16	30.0	13.94	125	K30075(六甲アイランド)
HGC	34	41	59.7	135	13	41.0	2.1	583	兵庫県(1997) ³⁾
SAS	34	42	23.7	135	18	44.9	6.3	444	兵庫県(1997) ³⁾
B1	34	38	12.5	135	13	52.4	-17.19	293	神戸JBANKUN 1093067(神戸空港)
B2	34	38	7.8	135	12	57.6	-16.59	248	KG-NET(2007) ⁴⁾ 1093068(神戸空港)

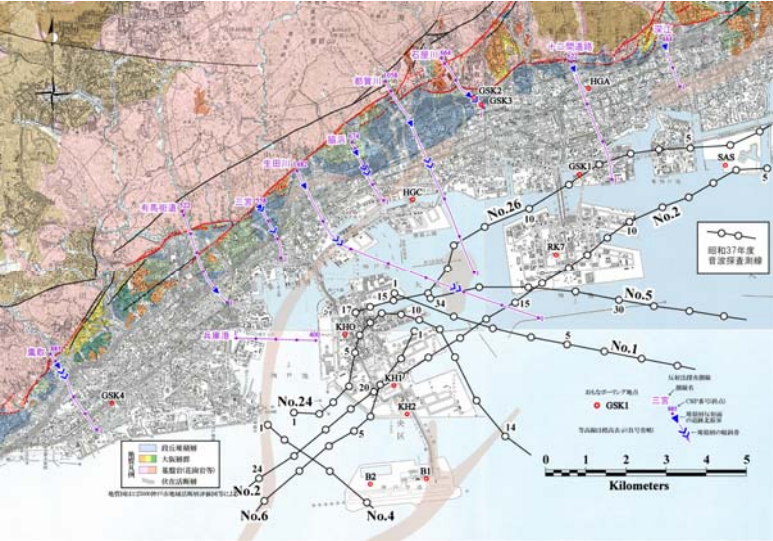


地質断面図(ポートアイランド～神戸空港)



信川(1994)

昭和37年度大阪湾音波探査



埋立地域におけるおもな探査記録

